

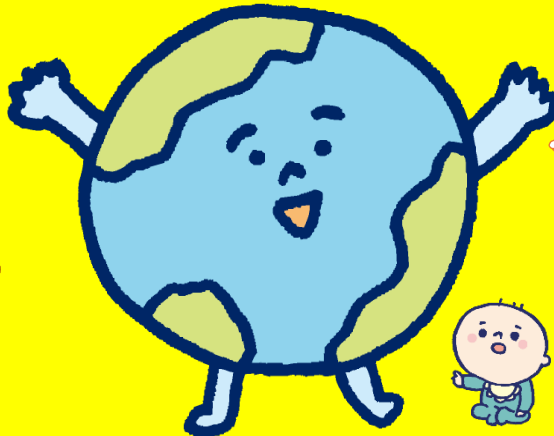
親子
おやこ

みんなでたのしく、リデュース・リユース・リサイクル！

ぐるぐるつえす

にゅうじょうじゅう
入場自由

1/21 (日)
13:00 ~ 15:30



△お楽しみ会

まだ使えるものを必要なひとへ！

*えこっ子フリマ

小学生店長によるエコなフリーマーケット。
うれしい、ほりだしものが見つかるかも！？



*制服や学用品のリユースコーナー

不要になった制服や体操着、柔道着や学用品を
お持ち下さい。欲しい物があれば持ち帰りでき
ます。衣服は、洗濯済みの物をお持ち下さい。
おさがりの会



*リユース絵本のお部屋

リユース絵本のお部屋の本は自由に読むこと
ができ、気に入った本があれば持ち帰れます。



お気に入りのおもちゃを修理してもらおう！

*おもちゃ病院

壊れたおもちゃの診察と修理。1世帯1点。
費用：部品代実費



とよなかおもちゃ病院

ベビーも夢中！おはなし会

*たのしいおはなし会「わにわに」

① 13:30 ~ 13:50 ② 14:30 ~ 14:50

とよなか市民環境会議アジェンダ 21 企画屋本舗



ステキなアイデアでリサイクル工作！

*タイルの壁掛けづくり

🕒 10分~

対象：小学生以上（幼児は保護者同伴）、先着50人
参加費：1000円（売り上げは社会福祉団体に寄付）
ツネユキタイル店 常行重男さん



*古着で雑貨作り&手作り雑貨の販売

🕒 30分~

対象：小学生以上（幼児は保護者同伴）
参加費：シュシュ…300円
ペン立て…500円

※生地を用意はありますが、思い出の
お洋服の生地のお持込も可能です。
(コットンやガーゼはOKですが、
毛糸やシルクなど、使えない素材
もありますので、ご了承下さい。)

※事前予約は arbre.plume2015@gmail.com まで

北摂手作りの会 講師 Arbre Plume



*ボタンや古切手でアクセサリー作り

🕒 約10分

対象：小学生以上（幼児は保護者同伴）
参加費：ボタンのパレット…300円
古切手のアクセサリー…300円

※素材の用意はありますが、お家にある
リボンやボタン、使用済み切手など、
使いたい材料のお持込も大歓迎です。

※材料が無くなり次第、終了です。



イーミライエ
豊中市立eMIRAIE環境交流センター

(指定管理者：NPO 法人とよなか市民環境会議アジェンダ 21)

豊中市中桜塚 1-24-20 (阪急曽根駅より北に約350m、徒歩約5分) ※萩の寺公園ななめ前の高架下
※駐車場はありません。公共交通機関または徒歩、自転車でお越しください。

【お問合せ先】 でんわ 06-6844-8611 メール office@kankyokoryu.jp