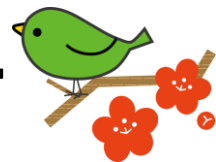


(2016年3月)

# 環境交流センターのおしらせ



## 3月のカレンダー

日	月	火	水	木	金	土
		1	2	3	4	5★
6★	7	8	9★	10	11	12★☆
13	14	15	16	17★☆	18☆	19☆
20	21	22	23	24	25★	26☆
27★☆	28	29	30★	31		

開館時間：9:00～17:00

休館日：網掛ヶ

行事がある日

★：環境交流センター内

☆：環境交流センター外

### 春・夏野菜の育て方講習会 ★ 5 (土)

じゃがいも、トマト、キュウリ、ナス、ピーマンなどの春・夏野菜を楽しく育てるノウハウを学びます。

日時：3/5 (土) 10:00～11:30

講師：とよっぴー農園長 柳澤俊治さん

参加費：100円

実施：とよなか市民環境会議アジェンダ21 花と緑のネットワーク

### リユースバザー ★ 5 (土)

家庭で不用となった衣類や台所用品、雑貨などを販売します。

日時：3/5 (土) 10:15～13:00

### 環境コミュニケーション講座 第5期 6 (日) 伝わるポスターの作り方 ★

環境活動をPRするA1サイズのポスターを作成し、印刷します。

日時：3/6 (日) 10:00～16:00

講師：グラフィックデザイナー 芝田陽介さん

参加費：1,500円 (A1ポスター1枚印刷代含む)

申込み：3/1 (火) 締切 15人 (先着順)

### 地域こだわりマルシェ&野菜市場 ★ 5 (土)

地域でがんばるお店のこだわり品と、豊中の新鮮野菜、豊中の雑木林の保全活動から生まれた竹炭・竹製品などを販売します。

日時：3/5 (土) 10:00～11:30

実施：とよなか市民環境会議アジェンダ21

花と緑のネットワーク、竹炭プロジェクト  
豊中市小売商業団体連合会

### 3R実践市民講座 9 (水) 野菜・果物の上手な保存方法 ★

野菜や果物を新鮮なまま保存するコツや、販売の現場の野菜にまつわる話をうかがえます。コープこうべの野菜のおみやげ付き。

日時：3/9 (水) 10:00～11:30

講師：生活協同組合コープこうべ 店舗商品部 農産

川崎弘道さん

申込み：3/8 (火) 締切 30人 (先着順)

### とよっぴー農園 12 (土)

#### 畑の楽校 (前期シリーズ) ☆

ジャガイモなどの野菜の植え付けから収穫までを体験します。

日時：3/12 (土) 13:00～14:30

4/23 (土)、5/21 (土)、6/25 (土) 10:00～11:30

場所：緑と食品のリサイクルプラザ

対象：小学生と保護者、15組

参加費：2,800円

申込み：3/2 (水) 10:00 から電話受付 (先着順)

実施：とよなか市民環境会議アジェンダ21 花と緑のネットワーク

### おはなし会「わにわに」 ★ 12 (土)

絵本の読み語りと手作り工作を行います。

日時：3/12 (土) 10:30～11:30

対象：未就学児と保護者

### わいわいクラブ 17 (木) ちょっと便利なバッグインバッグ ★

ズボンやシャツなど厚手の布地を利用して、鞆の中の整理に使える、小さなバッグを作ります。

日時：3/17 (木) 13:00～15:30

講師：そね21の会レディース

参加費：400円

申込み：3/15 (火) 締切 10人 (先着順)

→中面に続きます!



※このマークの講座に参加したファンクラブメンバーは、受付で1ポイントもらえます。

※FC枠：ファンクラブ枠

ファンクラブメンバーはFC枠を利用すると、満員の講座に申込みことができます。

## ESD セミナー

### あなたも社会クリエイター

#### 日常と社会を変える選択【講演会】 ☆

買い物と失業、預金と戦争など、日常の選択が社会に与える影響について考えます。

日時：3/17 (木) 19:00~21:00

場所：とよなか国際交流センター

講師：開発教育協会 前代表理事 岩崎裕保さん

申込み：3/16 (水) 締切 30人 (先着順)

共催：ESD とよなか連絡会議

17 (木)

## 環境コミュニケーション講座 第6期

### 自分の文章で語る映像ワークショップ ☆

「語ること」を大切に、環境や地域など社会に伝えたいことを2分の映像に仕上げます。

日時：3/18 (金) 10:00~16:00

場所：すてっぷ

参加費：500円

申込み：3/16 (水) 締切 10人 (先着順)

保育：要申込み、3/11 (金) 締切

協賛：とよなか男女共同参画推進センターすてっぷ

(指定管理者：一般財団法人とよなか男女共同参画推進財団)

協力：豊中つくるプロジェクト

18 (金)

## 自然ふしぎ発見クラブ

### 冬芽観察と落ち葉を集めて焼き芋大会 ☆

ルーペを持って冬芽の観察に出かけましょう。公園内の落ち葉で焼き芋もつくります。

日時：3/19 (土) 9:30~12:00 (小雨決行)

場所：千里中央公園

参加費：1人100円

対象：5歳以上の子ども (小学3年生以下は保護者同伴)

申込み：3/17 (木) 締切 30人 (先着順)

実施：とよなか市民環境会議アジェンダ21 自然部会

19 (土)

## 手軽な生ごみ堆肥化講習会 ☆

自分で堆肥をつくり、花や野菜づくりに活用する方法を学びます。堆肥化助成制度の説明もあります。

日時：3/19 (土) 10:00~11:30

場所：くらしかん

実施：とよなか市民環境会議アジェンダ21 花と緑のネットワーク

19 (土)

## 自然工作

### 豊中の竹で小鳥の置物作り ☆

豊中産の竹を利用して玄関や部屋に飾れる小鳥の置物を作ります。

日時：3/25 (金) 10:00~11:30

参加費：100円

対象：5歳以上の子ども (小学3年生以下は保護者同伴)

申込み：3/21 (休) 締切 20人 (先着順)

実施：とよなか市民環境会議アジェンダ21

自然部会、竹炭プロジェクト

25 (金)

## 自然学習講座

### 農が育んだ生物多様性

#### 都市化の中の地域組織とは ☆

新修豊中市史第九巻の共著者である講師に地域組織の変遷を伺い、都市の自然を維持するための合意形成のヒントを探ります。

日時：3/26 (土) 14:00~16:00

場所：中央公民館

講師：関西学院大学名誉教授 山本剛郎さん

申込み：3/24 (木) 締切 40人 (先着順)

実施：とよなか市民環境会議アジェンダ21 自然部会

26 (土)

## ESD セミナー

### あなたも社会クリエイター

#### 日常と社会を変える選択【ワークショップ】 ☆

買い物や寄付など、日常の選択で社会を変えられることに気付くワークショップ。

日時：3/27 (日) 13:30~16:30

場所：とよなか国際交流センター

申込み：3/25 (金) 締切 20人 (先着順)

共催：ESD とよなか連絡会議

27 (日)

## 種まきシアター

### イントランジション2.0 ☆

地域コミュニティの力を合わせて持続可能なまちをつくる世界の事例を紹介するドキュメンタリー。

日時：3/27 (日) 14:00~16:00

参加費：500円

申込み：3/25 (金) 締切 40人 (先着順)

共催：あしたの暮らし



27 (日)

## 春休み子ども企画 ☆

使用済みカレンダーでかばんを作ります。

日時：3/30 (水) 10:00~12:00

講師：野楽の塾 森信子さん

対象：小学生 (3年生以下は保護者同伴)

参加費：200円

申込み：3/29 (火) 締切 20人 (先着順)

30 (水)

## パネル展のご案内

~11 (金)

### 環境ギャラリー

#### あの日を忘れない!

#### ~いのちと環境を守り、未来につなごう~

自然災害をテーマとした展示を行います。東日本大震災の新聞記事などを展示し、南海トラフ大地震についても考えます。

日時：~3/11 (金)

共催：福島プロジェクト豊中



## 今月のニュース!

### 来場者数が去年の人数を超えました!

昨年度(2014年4月~2015年3月)の来場者数は15,493人でしたが、今年度(2015年4月~)の来場者人数が2月で昨年度の人数を超えました。いつもご利用いただき、ありがとうございます。

環境交流センターでは3月にたくさんの催しを行います。まだまだ寒い日が続きますが、ぜひご参加ください。

## 今月のニュース!

### 4月から施設の名称が変わります

豊中市では、施設の管理運営費を賄うための財源を確保するとともに、民間事業者等との協働により地域の活性化が図られることを期待して、「ネーミングライツ」事業を推進しています。今年度は環境交流センターのネーミングライツパートナーを募集していました。

応募をうけて、2016年4月1日から「豊中市立eMIRAI E環境交流センター」という名称になることが決まりました。「eMIRAI E (イーミライエ)」とは(株)アーバンプランニング(吹田市)の住宅ブランドの愛称で、期間は3年間です。名称は変わりますが、施設の運営(指定管理者)や事業内容は変わりません。引き続き、よろしくお願いします。

## 今月のニュース!

### ホットコーヒーの種類が増えました!

センターでは、セルフサービスのホットコーヒーを120円で販売しています。1月下旬からコーヒーの取り扱い商品を変更し、新たに3種類の「認証コーヒー」を扱うことになりました。地球環境に配慮したコーヒーを試してみませんか。センターにお立ち寄りの際は、是非チェックしてみてくださいね。

#### ・フェアトレードモカブレンド

フェアトレード(開発途上国の生産者や労働者と適正な価格で公正に取引をする貿易)の支援につながります。

#### ・有機ブレンド

環境に優しい、有機栽培で育てたコーヒー豆5種のブレンドです。

#### ・バードフrendリーコーヒー

渡り鳥と環境保護を目的とした認証コーヒー。収益の一部は米国スミソニアン渡り鳥センターを通じて世界中の渡り鳥保護のために還元されています。

→裏面に続きます!

# ファンクラブのご案内

2014年4月から、環境交流センターではファンクラブの取り組みを行っています。年会費・入会費は無料で、メンバー証とポイントカードをお渡ししています。その他にもイベントの案内などが定期的に届くサービス、ファンクラブ交流会の開催、行事や図書貸出などの申込み手続きの簡素化など、うれしい特典がもりだくさん！小学生から高校生はジュニアメンバーとして参加できます。メンバーは常時募集していますので、詳しい情報を知りたい方は受付までお声かけください。

## ファンクラブ交流会の開催

年に一度のスペシャルイベント、ファンクラブメンバーの交流会です！

各地でナゾ解きイベントを開催している怪盗NÄZO（ナーゾ）にみんなで挑戦します。会場に散りばめられたヒントや情報を集め、ナゾを解き明かす体験型イベントです。センターに詳しい人は有利かも！？

また、メンバーの懇親会や、豊中市小売商業団体連合会提供の豊中の商品などが当たる抽選会も予定しています。子どもから大人まで楽しめる内容です。皆さん、お誘いあわせの上お越しください。

日 時：2016年3月12日（土）13:00～16:00

内 容：①ナゾ解きゲーム

②みんなでワイワイ！懇親会

③お楽しみ抽選会

対 象：環境交流センターのファンクラブメンバー、または当日にご入会頂ける方

場 所：環境交流センター

定 員：50人

申込み：3月5日（土）までに申込み、先着順

協 賛：豊中市小売商業団体連合会

※準備の都合がありますので、必ず事前にお申込みください。

※ファンクラブは小学生以上が対象ですが、幼児を連れてご参加いただけます。

※メンバーでないご友人やご家族も一緒にご参加いただけますが、その方も当日に入会をお願いします。



## 豊中市立環境交流センター

(指定管理者：NPO 法人とよなか市民環境会議アジェンダ21)

開館時間：9:00～17:00

休館日：毎週月曜日（月曜日が祝祭日の場合は翌日以降の最初の平日）

〒561-0881 豊中市中桜塚1-24-20 TEL:06-6844-8611 FAX:06-6844-8668

E-mail:office@kankyokoryu.jp URL:http://kankyokoryu.jp/

阪急曽根駅から北（岡町駅方向）に徒歩約5分 萩の寺公園ななめ前の高架下にあります。

\*駐車場はありません。自転車や公共交通機関をご利用ください。

